

กองพัฒนาการเกษตรพื้นที่เฉพาะ



นายสุรัตน์ สงวนทรัพย์
ผู้อำนวยการกองพัฒนาการเกษตรพื้นที่เฉพาะ

วิสัยทัศน์

มุ่งขับเคลื่อนงานพัฒนาการเกษตรในเขตพื้นที่เฉพาะ ให้ก้าวหน้าเพื่อนำพาเกษตรกรอยู่ดีมีสุข บนพื้นฐานการใช้ประโยชน์อย่างยั่งยืน

พันธกิจ

๑. ศึกษา วิเคราะห์ ประมวลองค์ความรู้ในการพัฒนาการเกษตรในพื้นที่โครงการพระราชดำริและพื้นที่เฉพาะ
๒. วางแผน กำหนด รูปแบบการพัฒนาการเกษตรในพื้นที่โครงการพระราชดำริและพื้นที่เฉพาะ
๓. สนองงานพระราชดำริด้านพัฒนาอาชีพเกษตรกรและนำผลสำเร็จการพัฒนาไปขยายผลสู่โครงการและพื้นที่อื่น
๔. ให้การสนับสนุน ประสาน และเข้าร่วมดำเนินงานพัฒนาการเกษตรในพื้นที่โครงการพระราชดำริและพื้นที่เฉพาะ

ยุทธศาสตร์

๑. พัฒนาองค์ความรู้และรูปแบบการถ่ายทอดองค์ความรู้การผลิตด้านการเกษตรตามแนวเศรษฐกิจพอเพียง
๒. ส่งเสริมการทำเกษตรผสมผสานให้มีความหลากหลาย
๓. มุ่งเน้นนำผลสำเร็จของการพัฒนาการเกษตรตามโครงการพระราชดำริและพื้นที่เฉพาะขยายผลสู่พื้นที่อื่น
๔. สร้างฐานข้อมูลเกษตรกรและการพัฒนาด้านการเกษตร
๕. พัฒนาศักยภาพให้รอบรู้เป็นผู้ชำนาญการและมีจิตสำนึกในการทำงานร่วมกับเกษตรกร

กลุ่มงานโครงการพระราชดำริ

อำนาจหน้าที่กลุ่มงานโครงการพระราชดำริ

- ศึกษาวิเคราะห์ศักยภาพของพื้นที่และชุมชนในด้านเศรษฐกิจ สังคม เพื่อกำหนดแนวทางการพัฒนาเกษตรกรรมในเขตพื้นที่โครงการอันเนื่องมาจากพระราชดำริ
- ศึกษาวิเคราะห์ข้อมูลที่เกี่ยวข้อง เพื่อจัดทำแผนส่งเสริมการเกษตรในพื้นที่โครงการอันเนื่องมาจากพระราชดำริ
- ประสานความร่วมมือระหว่างหน่วยงานและองค์กรที่เกี่ยวข้อง

อัตรากำลังกลุ่มงานโครงการพระราชดำริ

กลุ่มงานโครงการพระราชดำริ กองพัฒนาการเกษตรพื้นที่เฉพาะ กรมส่งเสริมการเกษตร มีบุคลากรปฏิบัติงานทั้งสิ้น จำนวน ๙ คน ได้แก่

| ที่ | ชื่อ - นามสกุล | ตำแหน่ง | หมายเหตุ |
|-----|----------------------------|---|--|
| ๑. | นางสาวอนอมพรรณ สืบจากดี | นักวิชาการส่งเสริมการเกษตรชำนาญการพิเศษ ผู้อำนวยการกลุ่มงานโครงการพระราชดำริ | |
| ๒. | นางนงนุช แดงทรัพย์ | นักวิชาการส่งเสริมการเกษตรชำนาญการ | |
| ๓. | นายวุฒิชัย ชินวงศ์ | นักวิชาการส่งเสริมการเกษตรชำนาญการ | |
| ๔. | นางสาวนันทวัน ทองเบ็ญญ์ | นักวิชาการส่งเสริมการเกษตรชำนาญการ | ย้ายมาปฏิบัติงาน วันที่ ๓ ส.ค. ๒๕๕๔ |
| ๕. | นางสาวนันทา เพราะทอง | นักวิชาการส่งเสริมการเกษตรปฏิบัติการ | |
| ๖. | นางอรุณ ศรีวิสุทธิ | นักวิชาการส่งเสริมการเกษตร | |
| ๗. | นายกฤษ เกรียงไกรเพ็ชร | นักวิชาการส่งเสริมการเกษตร | ลาออกจากราชการ |
| ๘. | นางสาววรรณษา ชัยเลิศกมลเดช | เจ้าพนักงานบริหารงานทั่วไป | |
| ๙. | นางสาวรสภรณ์ ภิญโญ | นักวิชาการส่งเสริมการเกษตร | เริ่มปฏิบัติงาน ๑ ก.ค. ๒๕๕๔ |

E-mail : agrodev๒๐@doae.go.th
Tel. ๐ ๒๕๖๑ ๔๘๗๘
Fax. ๐ ๒๕๗๙ ๓๐๑๐

กลุ่มงานโครงการพระราชดำริ



นางสาวถนอมพรรณ สืบจากดี
ผู้อำนวยการกลุ่มงานโครงการพระราชดำริ



นางนงนุช แต่งทรัพย์



นางสาวนันทา เพราะทอง



นางสาวนันทวัน ทองเบ็ญญ์



นายวุฒิชัย ชินวงศ์



นางอรุณ ศรีวิสุทธิ



นายกฤษ เกரியงไกรเพ็ชร

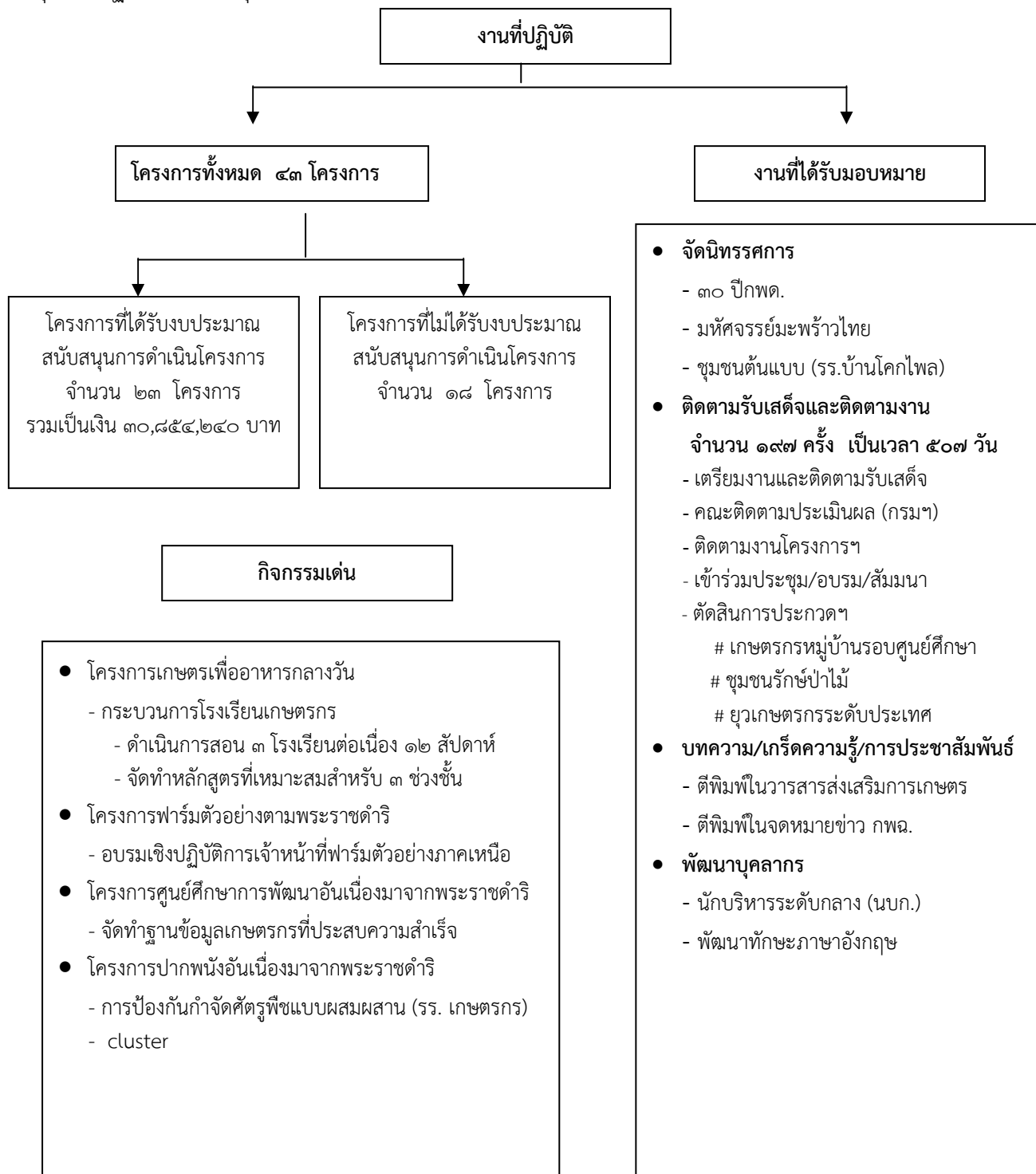


นางสาววรรณมา ชัยเลิศกมลเดช



นางสาวรสภรณ์ ภิญโญ

สรุปการปฏิบัติงานของกลุ่มงานโครงการพระราชดำริ ปีงบประมาณ ๒๕๕๔



สรุปงบประมาณโครงการที่ได้รับการจัดสรรเพื่อดำเนินโครงการในปีงบประมาณ ๒๕๕๔

| ที่ | โครงการ | งบ กปร. | งบกรม |
|-----|---|-----------|-----------|
| | พระบาทสมเด็จพระเจ้าอยู่หัวฯ ภูมิพลอดุลยเดช | | |
| ๑ | ศูนย์ศึกษาการพัฒนาการอันเนื่องมาจากพระราชดำริ | ๒๙๙,๔๐๐ | ๑,๘๘๐,๖๐๐ |
| ๒ | หมู่บ้านสหกรณ์ อ.สันกำแพง จ.เชียงใหม่ | ๐ | ๖๓๓,๔๐๐ |
| ๓ | พัฒนาพื้นที่ลุ่มน้ำปากพนัง | ๐ | ๓,๗๑๖,๒๐๐ |
| ๔ | พัฒนาพื้นที่ลุ่มน้ำแม่จอน อันเนื่องมาจากพระราชดำริ จ.เชียงใหม่ | ๒,๗๔๘,๓๕๐ | ๐ |
| ๕ | สหกรณ์ห้วยสัตว์ใหญ่ ป่าเต็ง-ป่าละอู จ.ประจวบคีรีขันธ์ และ จ.เพชรบุรี | ๐ | ๗๘,๐๐๐ |
| ๖ | ลูกพระดาบส อ.บางพลี จ.สมุทรปราการ | ๐ | ๐ |
| ๗ | หุบกะพง อ.ชะอำ จ.เพชรบุรี | ๐ | ๕๖,๐๐๐ |
| ๘ | ซังห้วยมันตามพระราชดำริ อำเภอชะอำ จังหวัดเพชรบุรี | ๐ | ๖๓๗,๔๐๐ |
| ๙ | ปิดทองหลังพระ | ๐ | ๐ |
| ๑๐ | พัฒนาการเกษตรพุ่มแม่อันเนื่องมาจากพระราชดำริ จ.ปัตตานี | ๐ | ๐ |
| | โครงการบูรณาการ | | |
| ๑๑ | ศูนย์บริการพัฒนาปลวกแดง จ.ระยอง และ จ.ชลบุรี | ๔,๒๘๘,๐๙๐ | ๒๕๐,๐๐๐ |
| ๑๒ | ศูนย์พัฒนาไม้ผลตามพระราชดำริ จ.จันทบุรี | ๐ | ๒๐๐,๐๐๐ |
| ๑๓ | ศูนย์พัฒนาปศุสัตว์ตามพระราชดำริ อ.ด่านซ้าย จ.เลย | ๗๔๔,๐๐๐ | ๑๑๕,๐๐๐ |
| ๑๔ | พัฒนาตามพระราชดำริ อ.สันป่าตอง จ.เชียงใหม่ | ๐ | ๔๐๖,๔๐๐ |
| ๑๕ | โครงการพัฒนาพื้นที่ราบเชิงเขา จ.สระแก้ว-ปราจีนบุรี ตามพระราชดำริ | ๐ | ๐ |
| | | | |
| | สมเด็จพระนางเจ้าฯ พระบรมราชินีนาถ | | |
| ๑๖ | ฟาร์มตัวอย่างอันเนื่องมาจากพระราชดำริ | ๐ | ๗๗๘,๕๐๐ |
| ๑๗ | บอนสีตามพระราชเสาวนีย์ | ๐ | ๐ |
| ๑๘ | โครงการพัฒนาพื้นที่บ้านหัวป่าเขียว อันเนื่องมาจากพระราชดำริ จ.พัทลุง | ๐ | ๐ |
| ๑๙ | โครงการส่งเสริมอาชีพเพื่อแก้ไขความยากจนบ้านอาพัด และหมู่บ้านใกล้เคียงตามพระราชดำริ อำเภอเขาชัยสน จ.พัทลุง | ๐ | ๐ |
| | | | |
| | สมเด็จพระบรมโอรสาธิราชฯ สยามมกุฎราชกุมาร | | |
| ๒๐ | โครงการวังทิวพัฒนาและพื้นที่อื่นๆ | ๐ | ๒,๓๕๗,๖๐๐ |
| ๒๑ | พัฒนาการเกษตรบ้านกุแบสิราตามพระราชดำริ จ.ปัตตานี | ๐ | ๐ |
| | | | |

สรุปงบประมาณโครงการที่ได้รับการจัดสรรเพื่อดำเนินโครงการในปีงบประมาณ ๒๕๕๔

| ที่ | โครงการ | งบ กปร. | งบกรม |
|-----|---|------------------|-------------------|
| | สมเด็จพระเทพรัตนราชสุดาฯ สยามบรมราชกุมารี | | |
| ๒๒ | เกษตรเพื่ออาหารกลางวัน | ๐ | ๑๐,๓๖๐,๐๐๐ |
| ๒๓ | ภูฟ้าพัฒนา จ.น่าน | ๐ | ๒๐๐,๑๐๐ |
| ๒๔ | พระตำหนักรงน้อย จ.น่าน | ๐ | ๔๘,๐๐๐ |
| ๒๕ | โครงการพระตำหนัก A๑ | ๐ | ๒๑,๐๐๐ |
| ๒๖ | วัดญาณสังวราราม อ.สัทธิ์บ จ.ชลบุรี | ๐ | ๐ |
| ๒๗ | สวนเกษตรตามแนวพระราชดำริ อุทยาน ร.๒ จ.สมุทรสงคราม | ๐ | ๑๗๐,๒๐๐ |
| ๒๘ | พัฒนาพื้นที่ว่างเปล่าโรงเรียนนายร้อย จปร. อ.เมือง จ.นครนายก | ๐ | ๓๐,๐๐๐ |
| ๒๙ | ศูนย์เรียนรู้ทางการเกษตรเขากระปุก จ.เพชรบุรี | ๐ | ๐ |
| ๓๐ | บ้านสวนปทุม | ๐ | ๑๙๕,๐๐๐ |
| | โครงการในการกำกับของมูลนิธิชัยพัฒนา | | |
| ๓๑ | มูลนิธิชัยพัฒนา ต.ศรีจุฬา-ตงละคร-ดอนยอ อ.เมือง จ.นครนายก | ๐ | ๐ |
| ๓๒ | พัฒนาพื้นที่ส่วนพระองค์ ต.บ้านแดน อ.บ้านสร้าง จ.ปราจีนบุรี | ๐ | ๐ |
| ๓๓ | ให้ความช่วยเหลือราษฎร ต.โคกปรัง อ.วิเชียรบุรี จ.เพชรบูรณ์ | ๐ | ๑๒๐,๐๐๐ |
| ๓๔ | แปลงสาธิตการทำนาในที่ดินของมูลนิธิชัยพัฒนา | ๐ | ๐ |
| ๓๕ | มูลนิธิชัยพัฒนา จ.สระแก้ว (กาสรกสิวิทย์) | ๐ | ๐ |
| ๓๖ | ส่งเสริมการเกษตรตามแนวเศรษฐกิจพอเพียง จ.สตูล (ปูยู) | ๐ | ๑๙๖,๐๐๐ |
| ๓๗ | พัฒนาพื้นที่บ้านทุ่งรัก หมู่ ๖ ต.แม่ปางขาว อ.คุระบุรี จ.พังงา | ๐ | ๔๐,๐๐๐ |
| ๓๘ | เกษตรผสมผสาน ต.สุขเดือนห้า กิ่งอำเภอนินขาม จ.ชัยนาท | ๐ | ๐ |
| | | | |
| | สมเด็จพระเจ้าลูกเธอ เจ้าฟ้าจุฬาภรณวลัยลักษณ์ อัครราชกุมารี | | |
| ๓๙ | หมู่บ้านจุฬาภรณ์ - ทับทิมสยาม | ๐ | ๐ |
| ๔๐ | วิจัยและพัฒนาการผลิตกล้วยไม้เชิงอุตสาหกรรม | ๐ | ๑๕๐,๐๐๐ |
| | | | |
| | เจ้าฟ้าหญิงอุบลรัตนราชกัญญา สิริวัฒนาพรรณวดี | | |
| ๔๑ | หนึ่งใจ... เกษตรกร | ๐ | ๓๖๐,๐๐๐ |
| | | | |
| | | | |
| | รวมเงินงบประมาณที่ได้รับการจัดสรรทั้งสิ้น | ๘,๐๗๙,๘๔๐ | ๒๒,๙๙๙,๔๐๐ |
| | | | ๓๑,๐๗๙,๒๔๐ |

รายละเอียดผลการปฏิบัติงานโครงการ
ปีงบประมาณ ๒๕๕๔